

## Dom 2


### KONDYGNACJA I

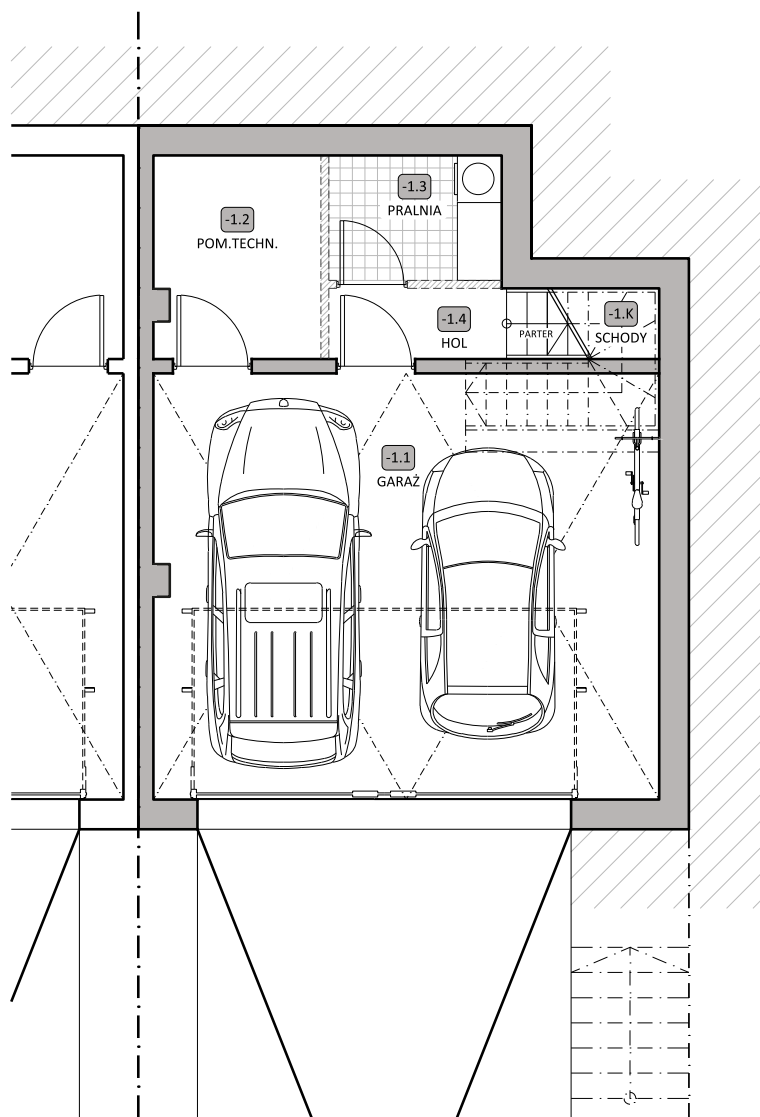
powierzchnia działki 297,50 m<sup>2</sup>  
całkowita powierzchnia użytkowa 180,34 m<sup>2</sup>

#### POWIERZCHNIA DOMU:

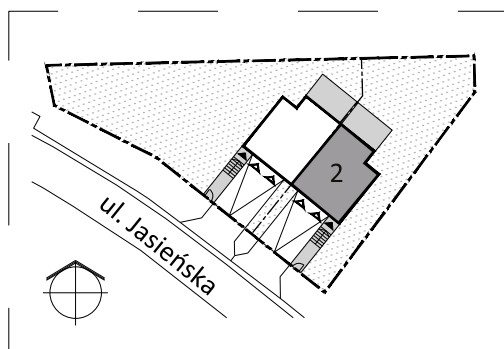
-1.1	garaż	33,21 m <sup>2</sup>
-1.2	pom. techniczne	5,65 m <sup>2</sup>
-1.3	pralnia	3,69 m <sup>2</sup>
-1.4	hol	2,19 m <sup>2</sup>
-1.K	schody	3,96 m <sup>2</sup>

**POWIERZCHNIA UŻYTKOWA 48,70 m<sup>2</sup>**

 ścianki działowe nadające się do demontażu



#### PLAN DZIAŁKI



#### UWAGA:

Pomiar powierzchni użytkowej dokonany według zasad wynikających z Polskiej Normy PN-ISO 9836:2015-12 z uwzględnieniem treści Rozporządzenia Ministra Rozwoju z dnia 11 września 2020 r. w sprawie szczegółowego zakresu i formy projektu budowlanego,

- Wyposażenie tylko w celach prezentacji, nie stanowi przedmiotu umowy,
- Wewnętrzna aranżacja, w szczególności ściany wewnętrzne i drzwi wewnętrzne, ma charakter przykładowy i nie stanowi przedmiotu umowy,
- Podane powierzchnie pomieszczeń przy założeniu wykonania przykładowej aranżacji.

Prawa autorskie zastrzeżone. Ustawa z dnia 17 maja 2006 roku o Prawie Autorskim i Prawach Pokrewnych (Dz. U. 2006 nr 90 poz. 631).

## Dom 2

### KONDYGNACJA II


powierzchnia działki 297,50 m<sup>2</sup>  
całkowita powierzchnia użytkowa 180,34 m<sup>2</sup>

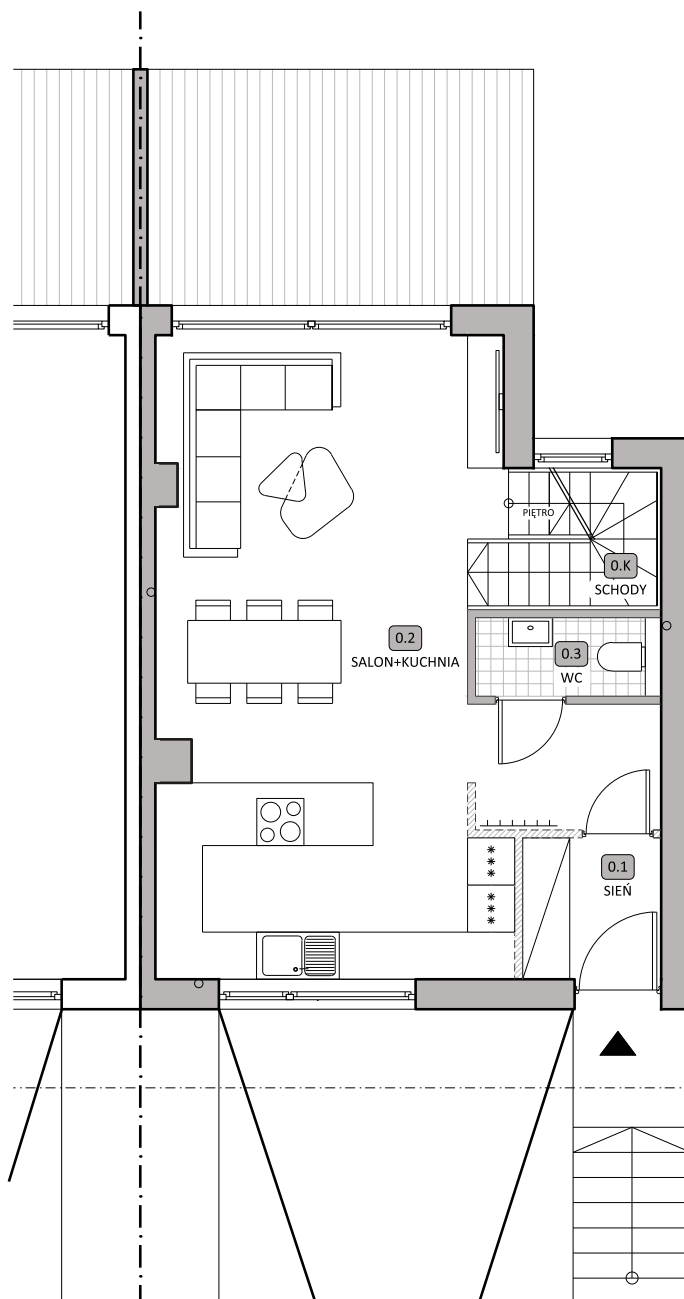
#### POWIERZCHNIA DOMU:

0.1	sień	3,35 m <sup>2</sup>
0.2	salon + kuchnia	38,58 m <sup>2</sup>
0.3	WC	2,36 m <sup>2</sup>
0.K	schody	3,96 m <sup>2</sup>

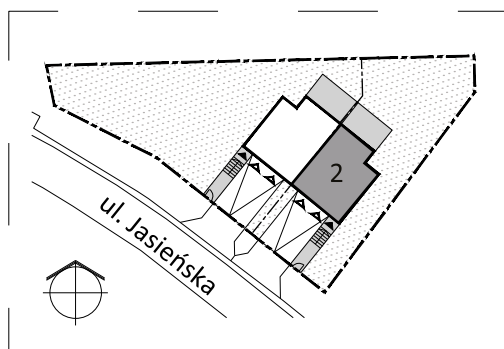
---

**POWIERZCHNIA UŻYTKOWA 48,25 m<sup>2</sup>**

 ścianki działowe nadające się do demontażu



#### PLAN DZIAŁKI

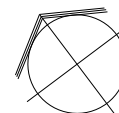


#### UWAGA:

Pomiar powierzchni użytkowej dokonany według zasad wynikających z Polskiej Normy PN-ISO 9836:2015-12 z uwzględnieniem treści Rozporządzenia Ministra Rozwoju z dnia 11 września 2020 r. w sprawie szczegółowego zakresu i formy projektu budowlanego,

- Wyposażenie tylko w celach prezentacji, nie stanowi przedmiotu umowy,
- Wewnętrzna aranżacja, w szczególności ściany wewnętrzne i drzwi wewnętrzne, ma charakter przykładowy i nie stanowi przedmiotu umowy,
- Podane powierzchnie pomieszczeń przy założeniu wykonania przykładowej aranżacji.

Prawa autorskie zastrzeżone. Ustawa z dnia 17 maja 2006 roku o Prawie Autorskim i Prawach Pokrewnych (Dz. U. 2006 nr 90 poz. 631).



## Dom 2

### KONDYGNACJA III


powierzchnia działki 297,50 m<sup>2</sup>  
całkowita powierzchnia użytkowa 180,34 m<sup>2</sup>

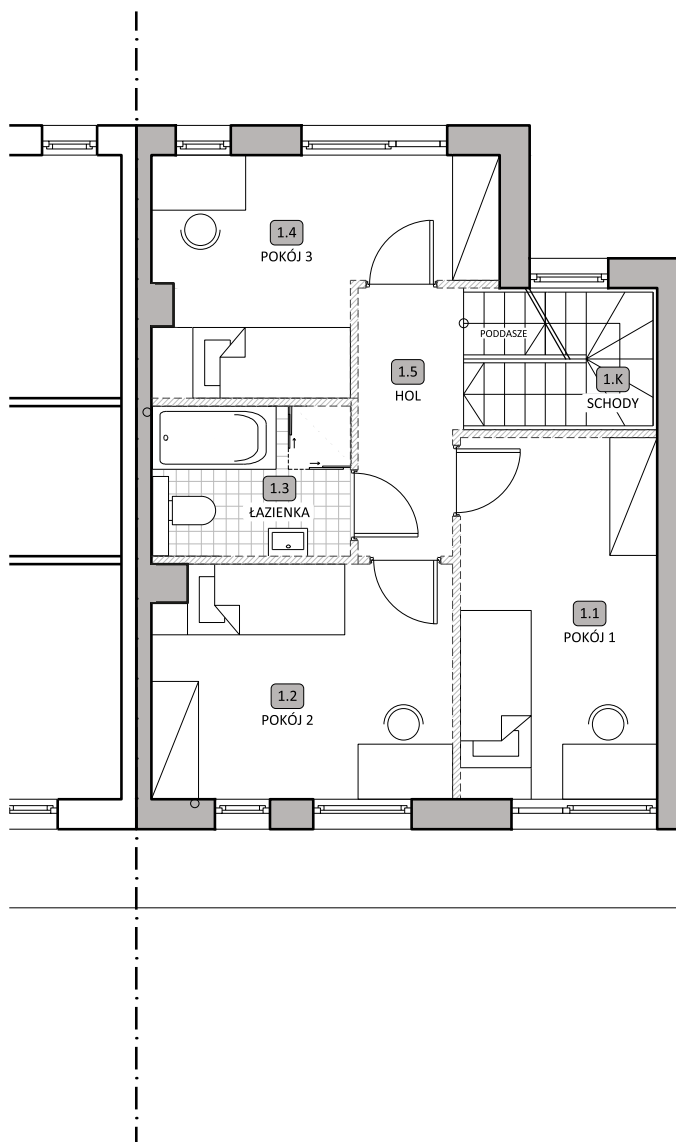
#### POWIERZCHNIA DOMU:

1.1	pokój 1	11,86 m <sup>2</sup>
1.2	pokój 2	11,55 m <sup>2</sup>
1.3	łazienka	5,18 m <sup>2</sup>
1.4	pokój 3	10,98 m <sup>2</sup>
1.5	hol	4,87 m <sup>2</sup>
1.K	schody	4,43 m <sup>2</sup>

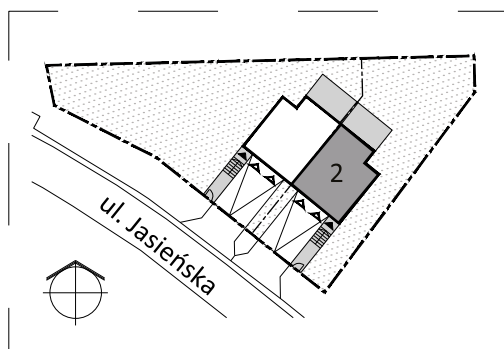
---

**POWIERZCHNIA UŻYTKOWA 48,87 m<sup>2</sup>**

 ścianki działowe nadające się do demontażu



#### PLAN DZIAŁKI

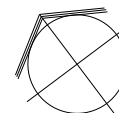


#### UWAGA:

Pomiar powierzchni użytkowej dokonany według zasad wynikających z Polskiej Normy PN-ISO 9836:2015-12 z uwzględnieniem treści Rozporządzenia Ministra Rozwoju z dnia 11 września 2020 r. w sprawie szczegółowego zakresu i formy projektu budowlanego,

- Wyposażenie tylko w celach prezentacji, nie stanowi przedmiotu umowy,
- Wewnętrzna aranżacja, w szczególności ściany wewnętrzne i drzwi wewnętrzne, ma charakter przykładowy i nie stanowi przedmiotu umowy,
- Podane powierzchnie pomieszczeń przy założeniu wykonania przykładowej aranżacji.

Prawa autorskie zastrzeżone. Ustawa z dnia 17 maja 2006 roku o Prawie Autorskim i Prawach Pokrewnych (Dz. U. 2006 nr 90 poz. 631).



## Dom 2

### KONDYGNACJA IV

powierzchnia działki 297,50 m<sup>2</sup>  
całkowita powierzchnia użytkowa 180,34 m<sup>2</sup>


#### POWIERZCHNIA DOMU:

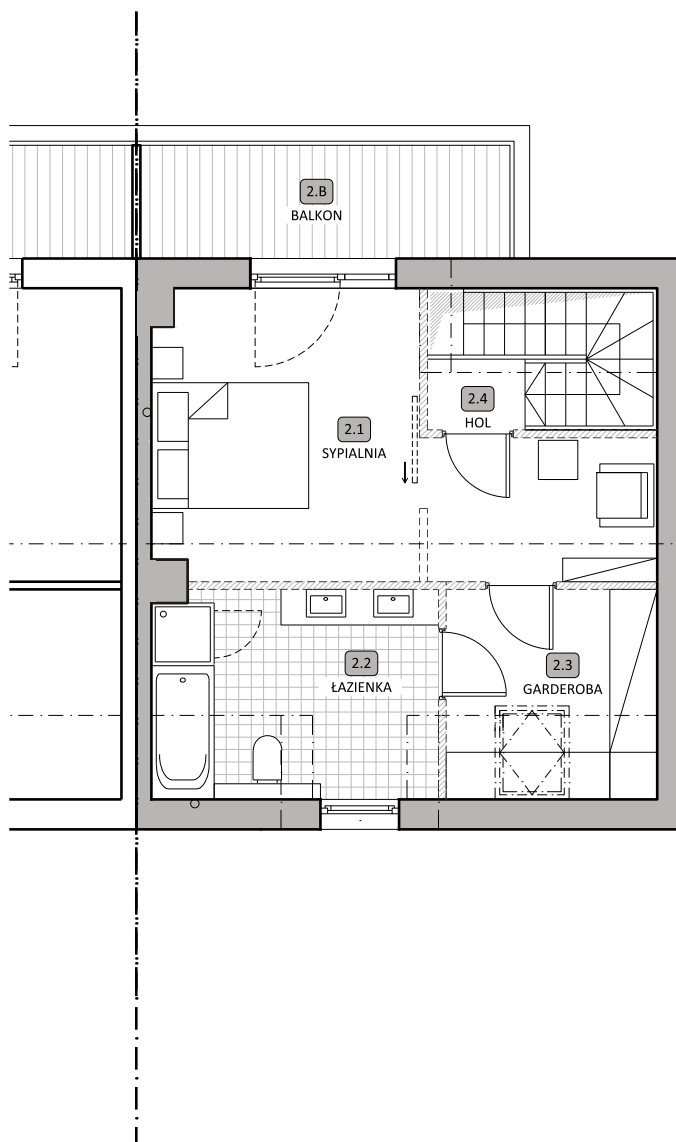
2.1	sypialnia	18,81 m <sup>2</sup>
2.2	łazienka	8,62 m <sup>2</sup>
2.3	garderoba	5,97 m <sup>2</sup>
2.4	hol	1,12 m <sup>2</sup>

---

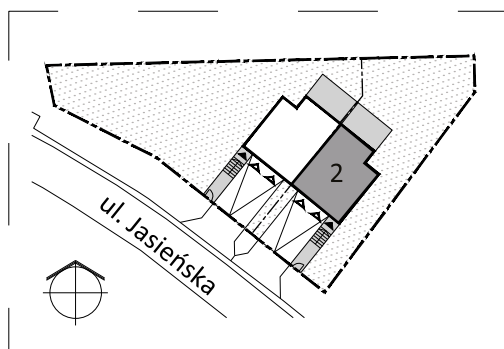
**POWIERZCHNIA UŻYTKOWA 34,52 m<sup>2</sup>**

2.B balkon 6,80 m<sup>2</sup>

 ścianki działowe nadające się do demontażu



#### PLAN DZIAŁKI

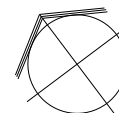


#### UWAGA:

Pomiar powierzchni użytkowej dokonany według zasad wynikających z Polskiej Normy PN-ISO 9836:2015-12 z uwzględnieniem treści Rozporządzenia Ministra Rozwoju z dnia 11 września 2020 r. w sprawie szczegółowego zakresu i formy projektu budowlanego,

- Wyposażenie tylko w celach prezentacji, nie stanowi przedmiotu umowy,
- Wewnętrzna aranżacja, w szczególności ściany wewnętrzne i drzwi wewnętrzne, ma charakter przykładowy i nie stanowi przedmiotu umowy,
- Podane powierzchnie pomieszczeń przy założeniu wykonania przykładowej aranżacji.


Prawa autorskie zastrzeżone. Ustawa z dnia 17 maja 2006 roku o Prawie Autorskim i Prawach Pokrewnych (Dz. U. 2006 nr 90 poz. 631).

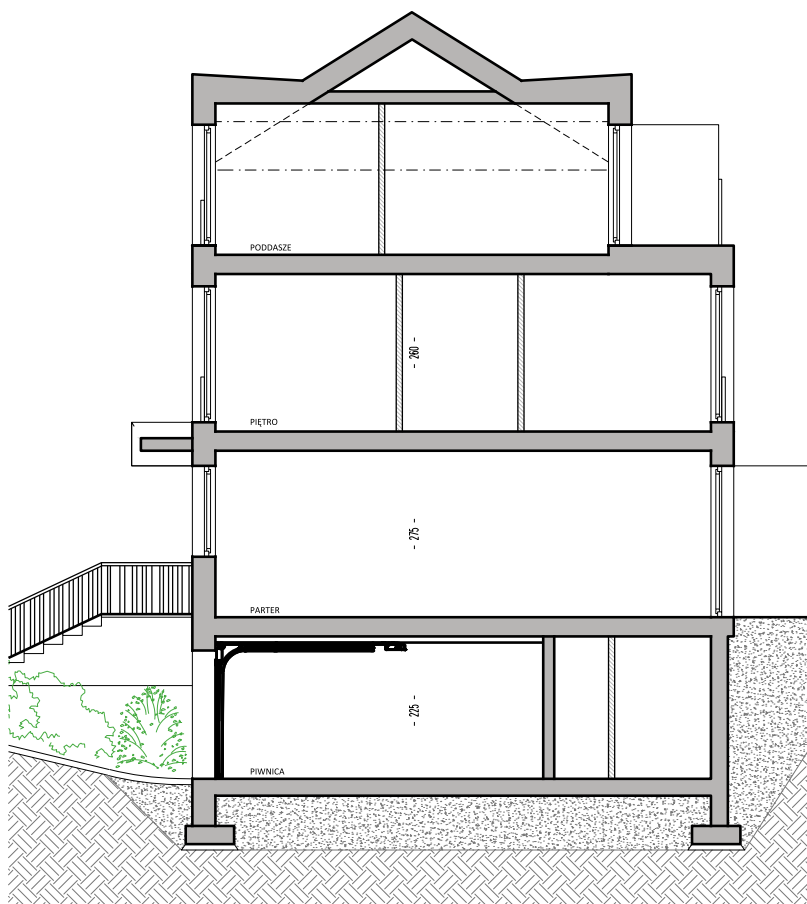


## Dom 2

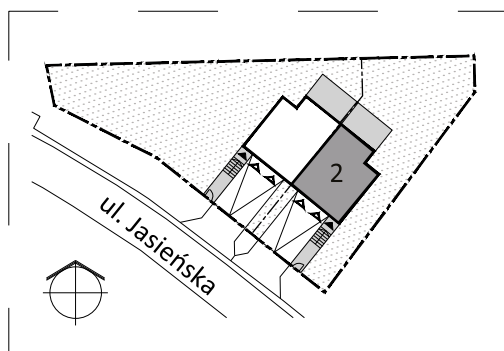
### PRZEKRÓJ

powierzchnia działki 297,50 m<sup>2</sup>  
całkowita powierzchnia użytkowa 180,34 m<sup>2</sup>

 ścianki działowe nadające się do demontażu



### PLAN DZIAŁKI



#### UWAGA:

Pomiar powierzchni użytkowej dokonany według zasad wynikających z Polskiej Normy PN-ISO 9836:2015-12 z uwzględnieniem treści Rozporządzenia Ministra Rozwoju z dnia 11 września 2020 r. w sprawie szczegółowego zakresu i formy projektu budowlanego,

- Wyposażenie tylko w celach prezentacji, nie stanowi przedmiotu umowy,
- Wewnętrzna aranżacja, w szczególności ściany wewnętrzne i drzwi wewnętrzne, ma charakter przykładowy i nie stanowi przedmiotu umowy,
- Podane powierzchnie pomieszczeń przy założeniu wykonania przykładowej aranżacji.

Prawa autorskie zastrzeżone. Ustawa z dnia 17 maja 2006 roku o Prawie Autorskim i Prawach Pokrewnych (Dz. U. 2006 nr 90 poz. 631).